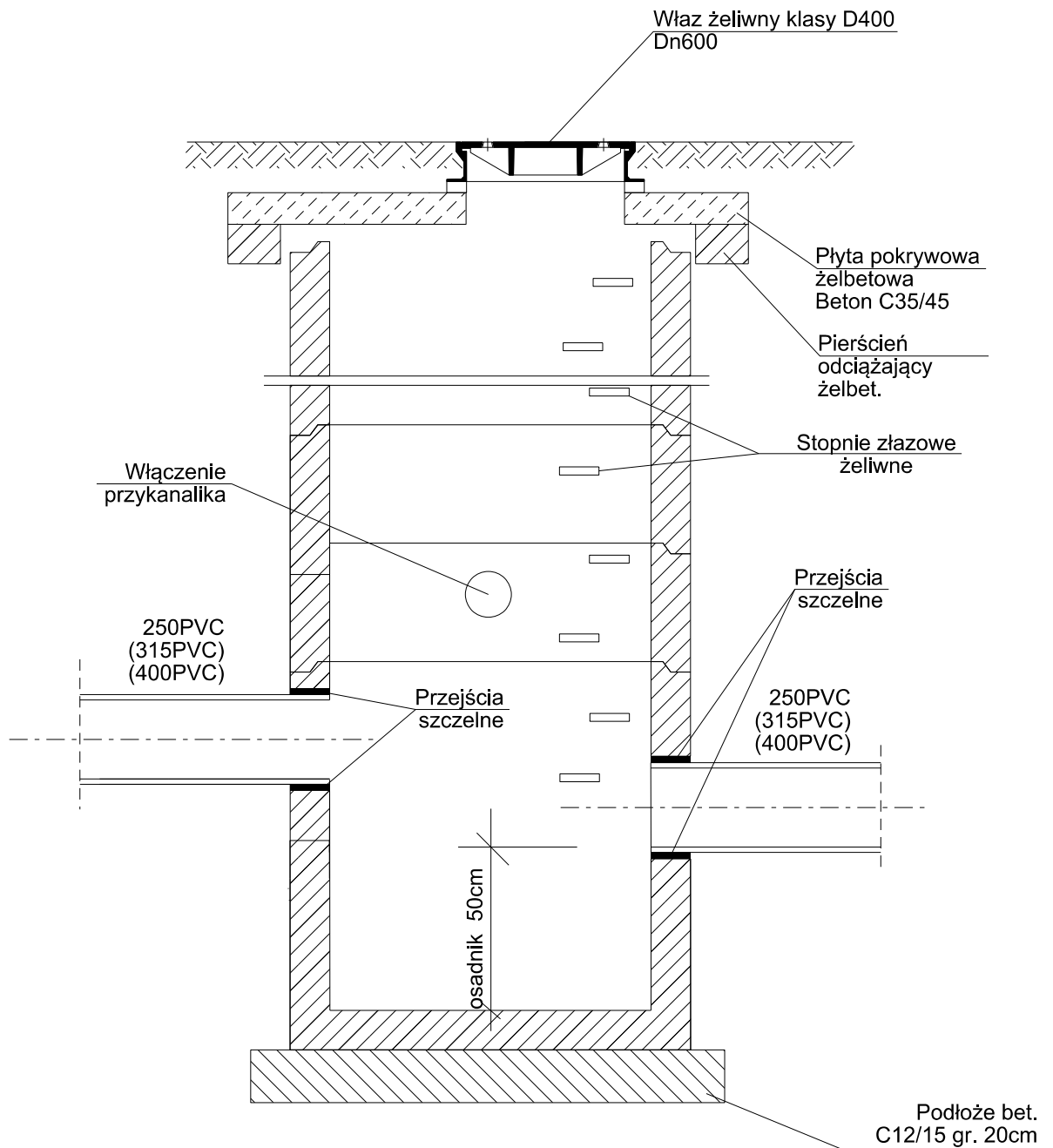


Studnia kanalizacyjna z osadnikiem



- Uwaga:
1. Rzędne kanałów i studzienek wg rysunków profili.
 2. Studnie kanalizacji deszczowej - właz na płycie pokrywowej i pierścieniu odcciążającym.

NAZWA OBIEKTU: Rozbudowa ulicy Bocznej na odcinku od km 0+240,00 do km 1+024,43m w Gołdapi (droga gminna nr 137505N)		
ADRES OBIEKTU: Obwód GOŁDAP 2 (jedn.ew.281803 4.0002) -Działki istniejącego pasa drogowego: 782/1, 763/18, 759/1, 1455/1, 1457, 783/1, 1451/4, 777/1, 784/1, 778/1, 779/1, 785/1, 780/1, 786/1, 787/1, 789/1, 791/22, 791/24, 782/2, 795/20, 791/18, 795/22, 791/16, 791/14, 795/24, 791/12, 801/1, 794, 1241/47, 1241/46, 1241/51.		
INWESTOR: Burmistrz Gminy Gołdap Plac Zwycięstwa 14, 19-500 Gołdap		
JEDNOSTKA PROJEKTOWA: "PRO-GAL" Przemysław Galiński ul.Stadionowa 7, 19-500 Gołdap		
TYTUŁ RYSUNKU: Studnia kanalizacyjna z osadnikiem.		
PROJEKTANT: mgr inż.Łukasz Nowakowski	SPECJALNOŚĆ, NR UPRAWNIENI: SANIT., POM/0246/POOS/09	PODPIS:
PROJEKTANT: mgr inż.Marcin Kukliński	SPECJALNOŚĆ, NR UPRAWNIENI: SANIT., KUP/0142/POOS/12	PODPIS:
DATA OPRACOWANIA: marzec 2026r.	SKALA RYSUNKU: 1:25	NR RYSUNKU: S5.